

Note:

Facade, snit og plangrundlag er optegnet med scannede eksist. tegninger som grundlag. Facadens geometri er korrigeret iht. digitale opmålinger.

Alle mål i mm.

Murværk:

Hultagning udføres varsomt.

Dørtype (D200SVU)

2 fags dør med vandret spændestykke, venstre udadgående.

Der leveres DVC-godkendte dørpartier fremstillet i knastfrit fyrretræ. Dørpartierne har smalle rammer, lavenergiglas og trepunkts lukning med indvendigt paskvil-greb. Dørpartierne tilstræbes udført i udseende og med faginddeling som eksisterende vinduer.

Farve

Dørene leveres Frederiksberg grøn (RAL6009) udvendigt og hvid (RAL9010) indvendigt.

Altan

Model A1.

Bund (AB100)

Aluminiumsbund med skridhæmmende overflade og blank underside.

Gulvbelægning (AG230)

Trægulv i FSC-godkendt hårdtræ. Gulvbrædderne monteres på strøer og gummilister og lægges parallelt med facaden med den glatte side opad.

Rækværk (A121)

Tremmer i kvadratiske aluminiumsprofiler monteret mellem rækværkets stolper. Tremmerne stopper ved overkanten af bunden og giver et synligt bundprofil. Rækværket fastgøres med stolpebeslag på bundens forkant.

Håndliste (H100)

Halvrundet håndlisteprofil i FSC-godkendt hårdtræ. Hjørnerne skæres i smig med ca. 2 mm. mellemrum.

Farve

Rækværket lakeres sort (RAL9005).

Ophængning (F110 og F160a og F150)

Altanerne forventes ophængt med lange facadeprofiler, indspændt stål og konsoller, der fastgøres i murværket eller i etageadskillelsen.

Afvanding/ Nedløb

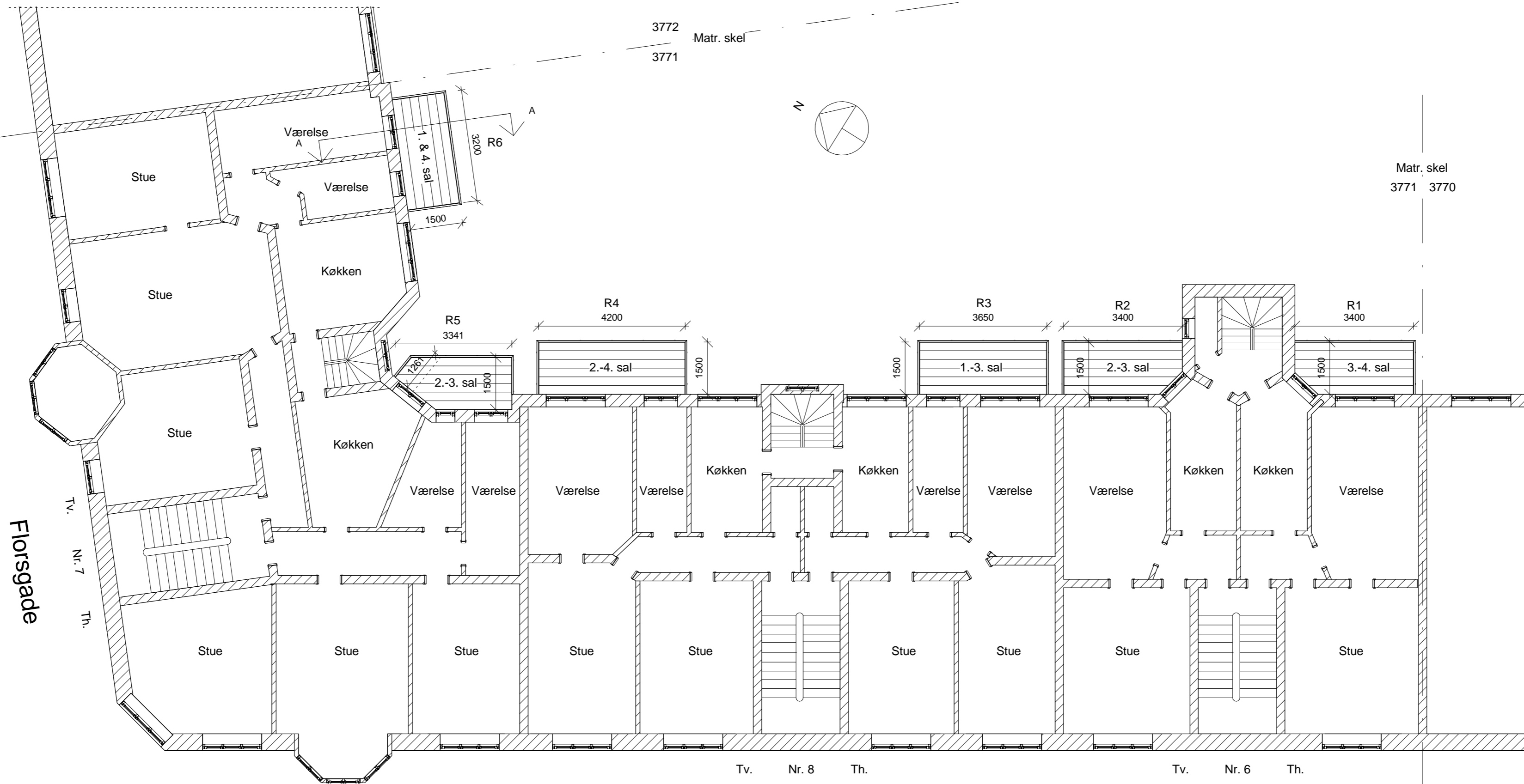
Bunden har en svag hældning væk fra facaden, så afvanding sker over altanens forkant.

Signatur:

- R1 Ranke nummer
- (1.1) Positions nummer
- (i) Indspændt i murværk
- (ie) Indspændt i etageadskillelsen
- (k) Konsol



Hiort Lorenzens Gade 8		Sagsnr.:	10 mm
Hiort Lorenzens Gade 6-8 & Florsgade 7, 2200 København N		12861	
Matr.nr.	3771 Udenbys Klædebo Kvarter, København	Mål:	Dato:
		1 : 500	13.04.2016
Fremtidige forhold		Udarbejdet af:	
Note & Matrikelkort		KM	
Altan.dk a/s Næstvedvej 60 4180 Sorø 70 26 83 03 info@altan.dk		(26)3.01	



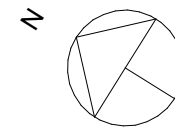
Hiort Lorenzens Gade 8
 Hiort Lorenzens Gade 6-8 & Florsgade 7, 2200 København N
 Matr.nr.
 3771 Udenbys Klædebo Kvarter, København

Fremtidige forhold
 Principplan, 1.-4. sal

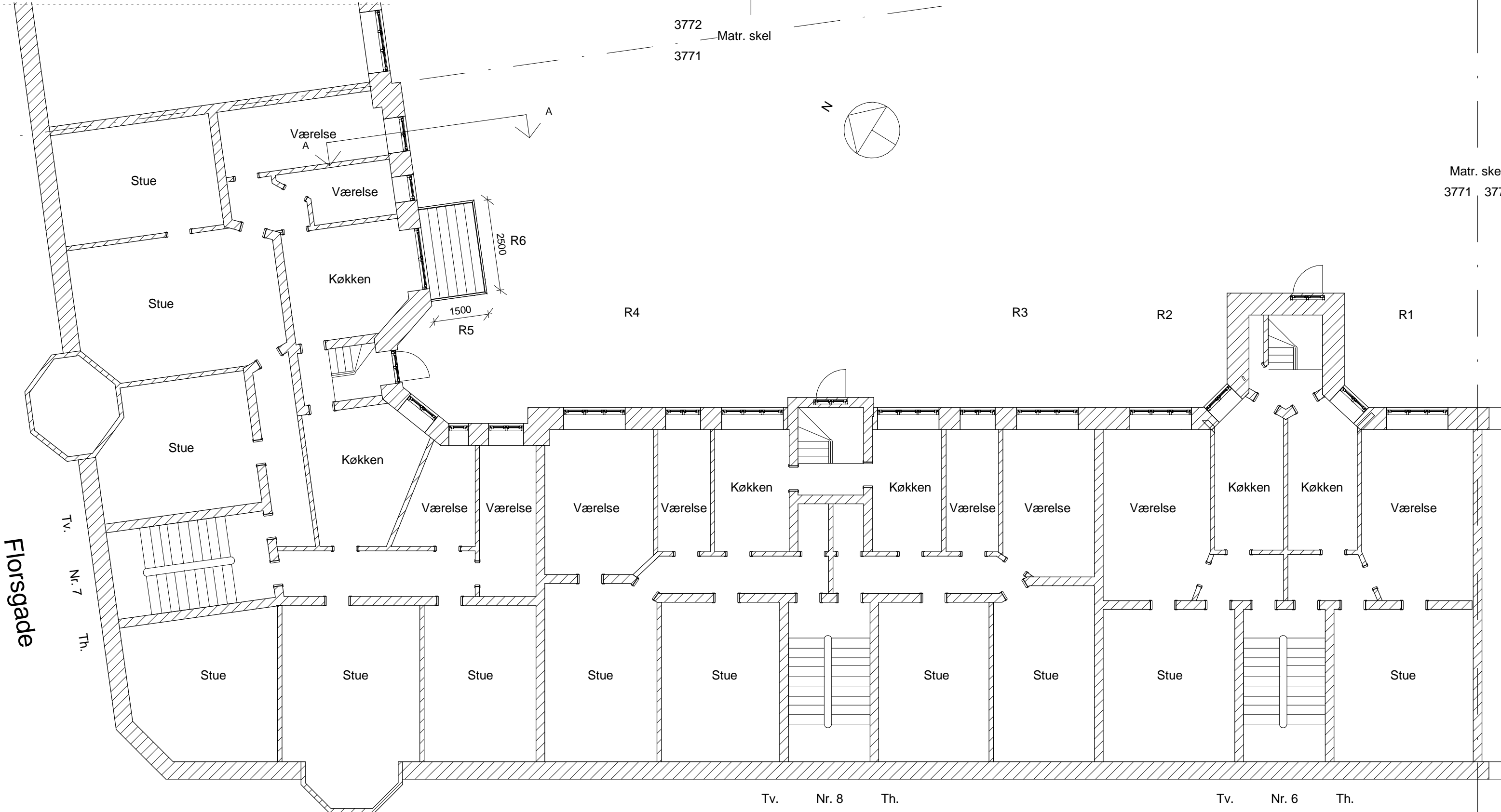
Altan.dk a/s | Næstvedvej 60 | 4180 Sorø | 70 26 83 03 | info@altan.dk

Sagsnr.:	12861	10 mm
Mål:	1 : 100	Dato: 13.04.2016
Udarbejdet af:	Godkendt:	KM
		(26)3.02

3772 Matr. skel
3771



Matr. skel
3771 3770



Florsgade

Hiort Lorenzens Gade



Hiort Lorenzens Gade 8		Sagsnr.:	10 mm
Hiort Lorenzens Gade 6-8 & Florsgade 7, 2200 København N		12861	
Matr.nr.	3771 Udenbys Klædebo Kvarter, København	Mål:	Dato:
		1 : 100	13.04.2016
Fremtidige forhold		Udarbejdet af:	
Stueplan		KM	
Altan.dk a/s Næstvedvej 60 4180 Sorø 70 26 83 03 info@altan.dk		(26)3.03	



Matr. skel
3770 3771

Hiort Lorenzens gade



Hiort Lorenzens Gade 8
 Hiort Lorenzens Gade 6-8 & Florsgade 7, 2200 København N
 Matr.nr.
 3771 Udenbys Klædebo Kvarter, København

Fremtidige forhold
 Facadeopstalt - Nord

Altan.dk a/s | Næstvedvej 60 | 4180 Sorø | 70 26 83 03 | info@altan.dk

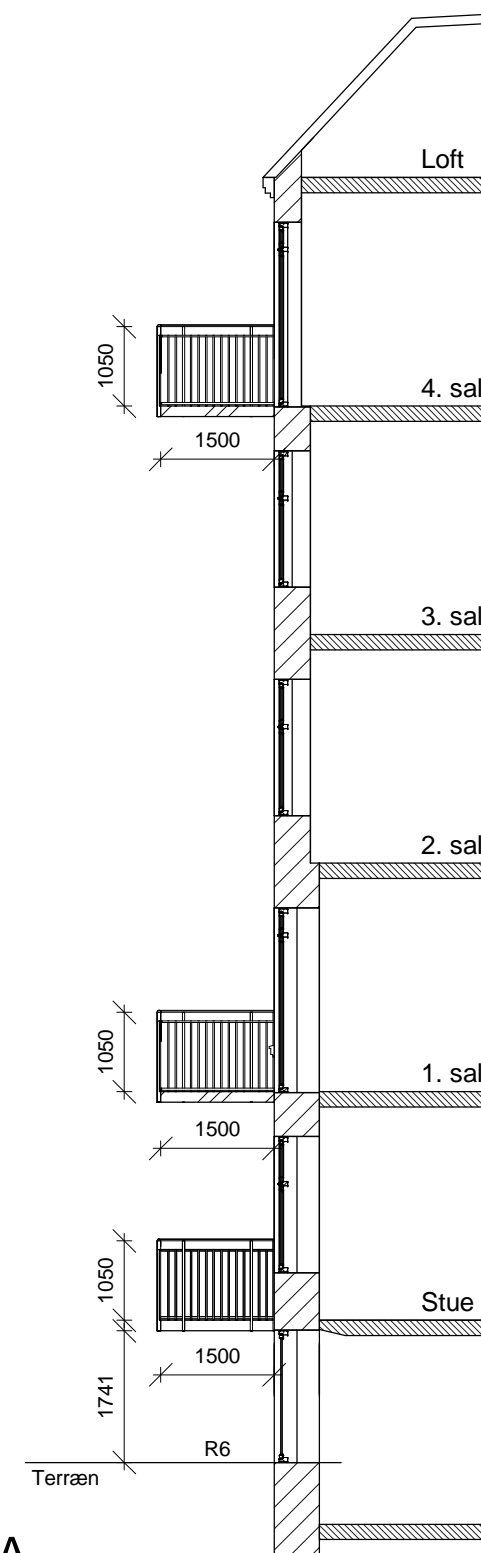
Sagsnr.:	12861	10 mm
Mål:	1 : 100	Dato: 13.04.2016
Udarbejdet af:	KM	
(26)3.04		



Florsgade

Matr. skel
3771, 3772

Snit A-A



Hiort Lorenzens Gade 8
Hiort Lorenzens Gade 6-8 & Florsgade 7, 2200 København N
Matr.nr.
3771 Udenbys Klædebo Kvarter, København

Fremtidige forhold
Facadeopstalt - Øst

Altan.dk a/s | Næstvedvej 60 | 4180 Sorø | 70 26 83 03 | info@altan.dk

Sagsnr.: | 10 mm

12861

Mål: Dato:
1 : 100 **13.04.2016**

Udarbejdet af:
KM

(26)3.05